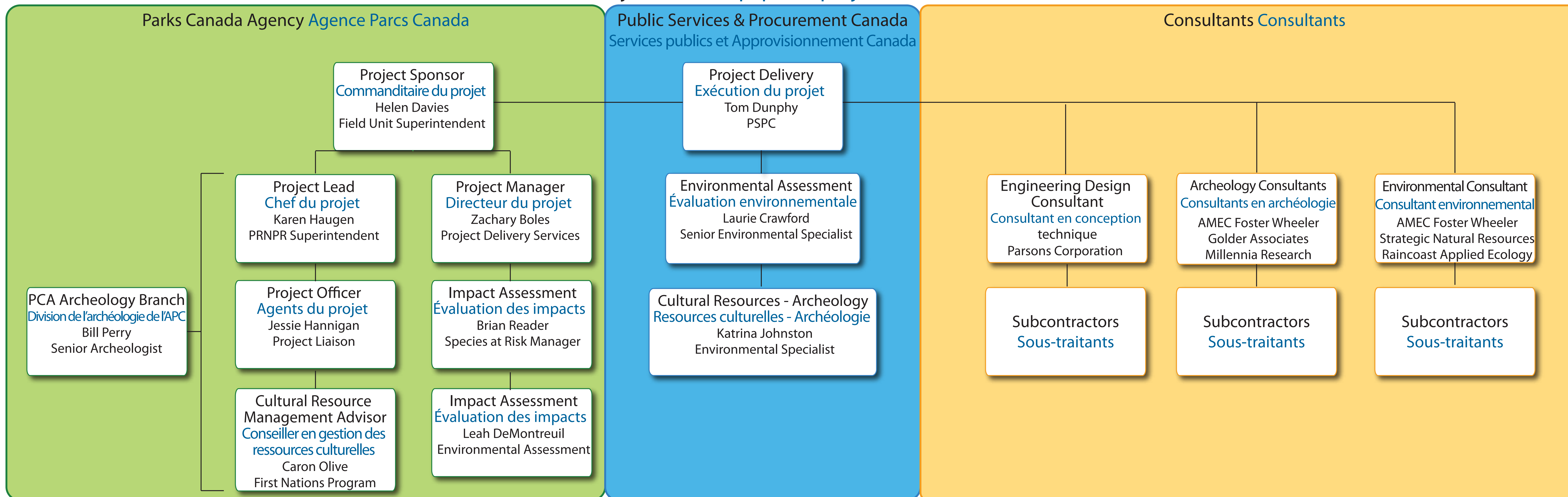


# Project Team Équipe du projet

## Pacific Traverse Trail Project Team Équipe du projet du sentier Pacific Traverse



### PROJECT RECIPIENT Parks Canada Agency

The design team consists of Parks Canada, Public Services & Procurement, and hired consultants. This team offers a combination of experience and expertise that helped to coordinate the project.

Parks Canada is the recipient of this trail, and as the owner of the new infrastructure, we are deeply involved in all facets of planning, design, and construction. Parks Canada works closely with the design team, and brings input from First Nations consultations, our municipal partners, and the visiting public to the planning table.

### RESPONSABLE DU PROJET Agence Parcs Canada

L'équipe de la conception est composée de représentants de Parcs Canada, de Services publics et Approvisionnement Canada et de consultants dont on a retenu les services. Ensemble, les membres de l'équipe possèdent l'expérience et l'expertise nécessaires pour aider à coordonner le projet.

Parcs Canada est bénéficiaire du sentier et en tant que propriétaires de la nouvelle infrastructure, participe de très près à tous les aspects de la planification, de la conception et de la construction. Elle travaille en étroite collaboration avec l'équipe de la conception et présente le résultat des consultations avec les Premières Nations, nos partenaires municipaux et les visiteurs à l'équipe chargée de la planification.

### PROJECT DELIVERY PSPC

Public Services and Procurement Canada are a branch of the federal government who help coordinate, plan, and purchase the goods and services needed for complex projects like the PTT. While Parks Canada will own the trail, PSPC will write contracts, hire the expertise, and oversee the building of the trail.

### RÉALISATION DU PROJET SPAC

Services publics et Approvisionnement Canada est une division du gouvernement fédéral qui aide à coordonner, planifier et acheter les biens et services nécessaires à des projets complexes comme le SPT. Parcs Canada sera propriétaire du sentier mais SPAC rédigera les contrats, embauchera l'expertise et surveillera la construction du sentier.

### PROJECT CONSULTANTS

Consultants are an important piece of the puzzle. They bring resources, depth of knowledge, and strengths in specific areas of expertise that are difficult to quickly mobilize internally. The consultants hired for this project include professional foresters, biologists, arborists, ornithologists, archeologists, geotechnical and structural engineers, project management professionals, and more. The data, experience, and recommendations provided by these professionals have been instrumental in building a trail that reflects the interests and values of Parks Canada, First Nations, and the visiting public.

### CONSULTANTS DU PROJET

Les consultants jouent un rôle important. Ils fournissent des ressources, des connaissances approfondies et des forces dans des domaines d'expertise précis difficiles à mobiliser à l'interne. Les consultants embauchés pour ce projet sont notamment des aménagistes, des biologistes, des arboristes, des ornithologues, des archéologues, des ingénieurs en géotechnique et en structures et des gestionnaires de projet. Les données, l'expérience et les recommandations fournies par ces professionnels ont joué un rôle essentiel dans l'aménagement d'un sentier qui reflète les intérêts et les valeurs de Parcs Canada, des Premières Nations et des visiteurs.