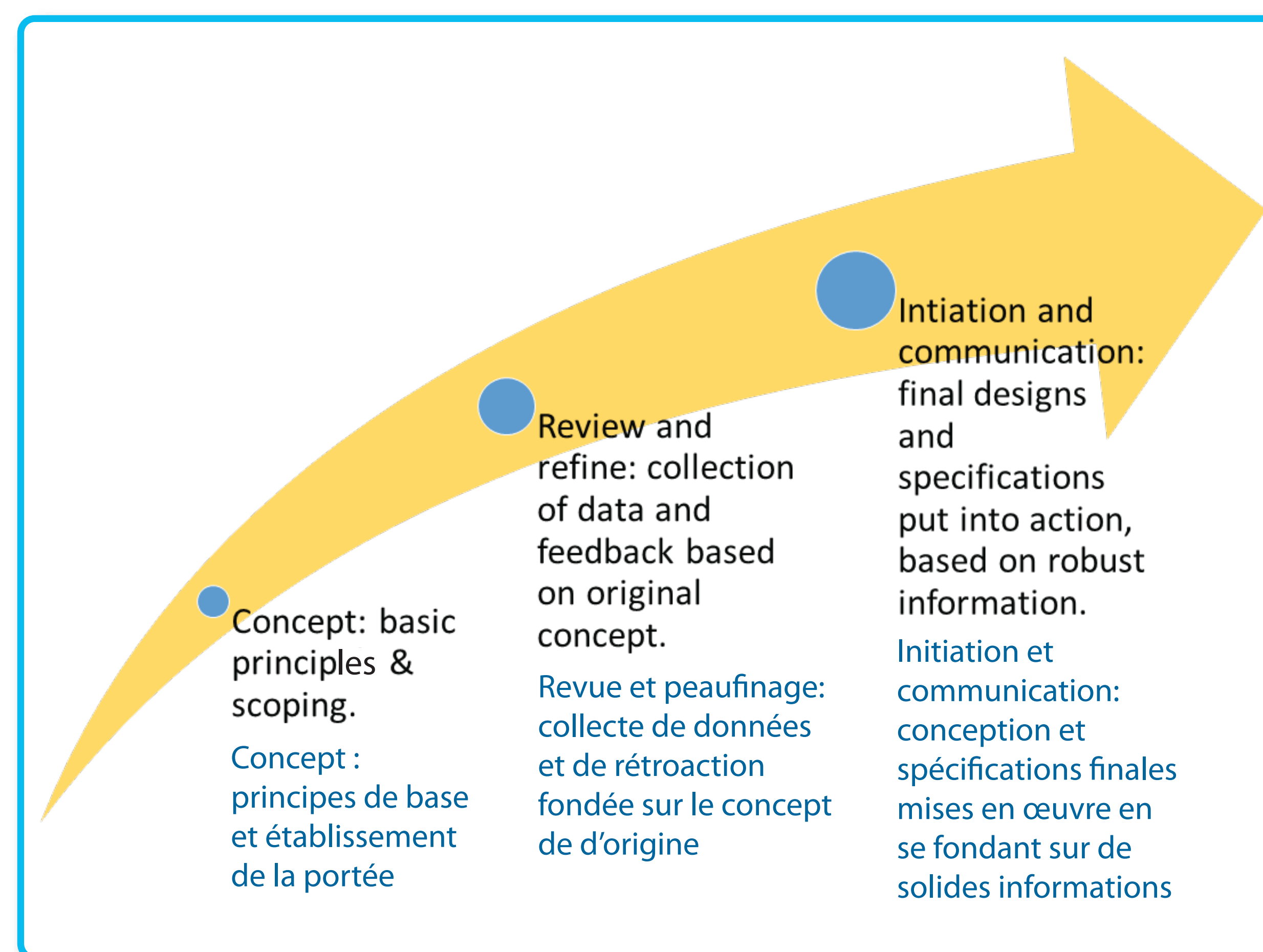


Project Principles Principes du projet

INITIAL PRINCIPLES: April 2016

1. The Pacific Traverse Trail (PTT) will not veer away from the ocean and will maintain alignment close to the sea.
2. It is important to have ready access to significant trailhead amenities.
3. The PTT must be located in Pacific Rim administered lands.
4. The PTT takes advantage of ready connectedness to other trails.
5. The focus of PTT use is on the family friendly experience.

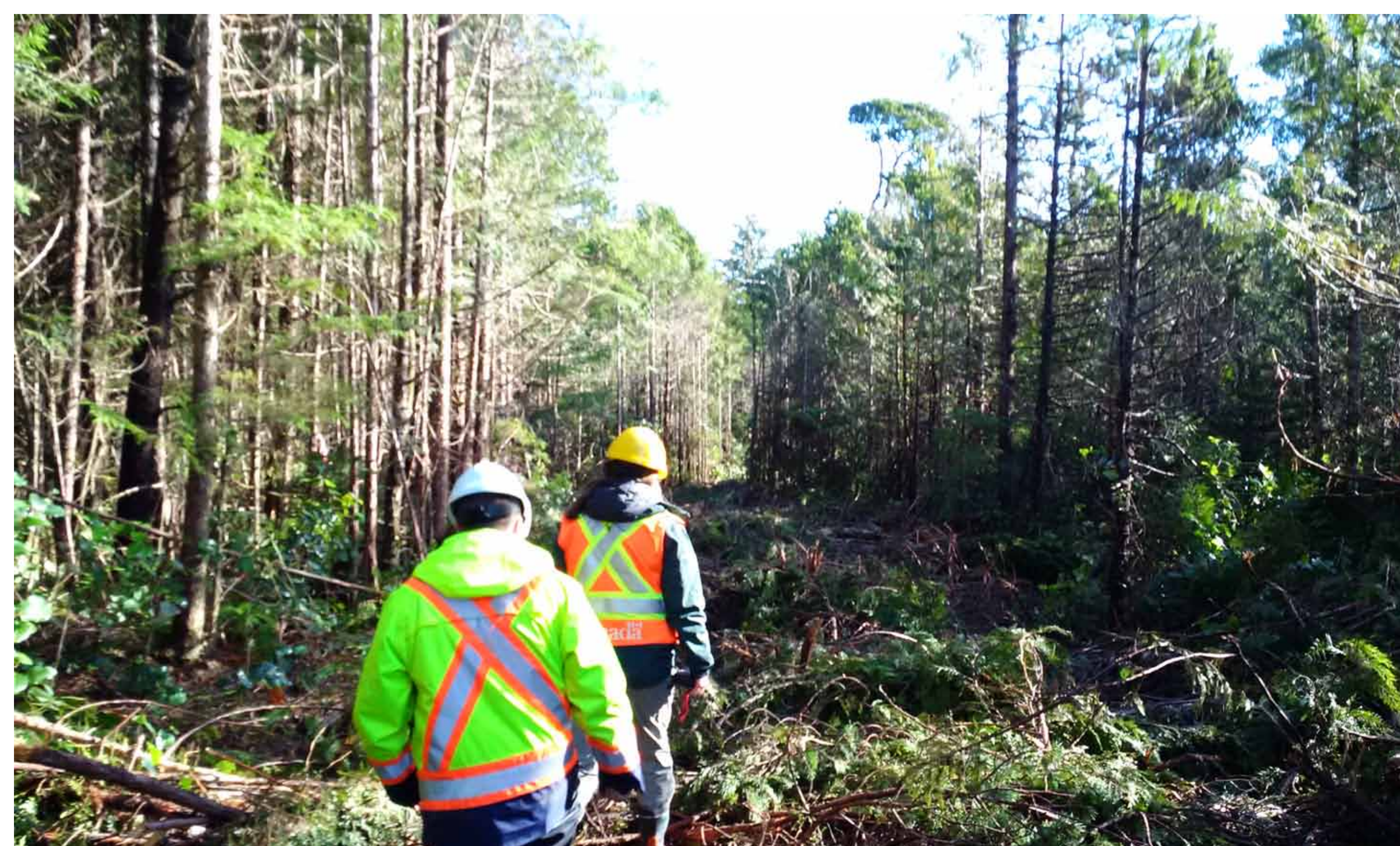
The basic principles used to initiate the PTT project have evolved dramatically since their inception. From the beginning an experiential, accessible, connective experience was at the core of the trail concept, and since then many additional factors have helped to shape the plans into a more holistic and inclusive design.



PRINCIPES INITIAUX: avril 2016

1. Le sentier Pacific Traverse (SPT) ne s'éloignera pas de l'océan.
2. Il est important de pouvoir accéder rapidement aux commodités importantes au début du sentier.
3. Le SPT doit se trouver sur les terres administrées par Pacific Rim.
4. Le SPT met à profit la connexion facile à d'autres sentiers.
5. L'utilisation du SPT est axée sur une expérience conviviale pour la famille.

Les principes de base ayant servi à lancer le projet du SPT ont considérablement évolué. En effet, une expérience fondée sur l'accès et la connexion était au cœur du concept et une foule d'autres facteurs ont aidé depuis à modeler les plans pour que la conception soit plus holistique et inclusive.



Reports from environmental, archeological, and forestry consultants altered the scale and location of the trail concept; feedback from the public and review of the Detailed Impact Assessment helped identify priorities of our stakeholders and Canadians; and First Nations consultations revealed the larger opportunities for partnership and reconciliation throughout the planning, development and construction of the trail.

As the project has evolved and taken form, the design principles have integrated a broader set of values that represent the interests of many stakeholders. The basic principles that initiated the trail design are valuable as a reminder of how far we've come in the past year, and how many voices have helped shape and contribute to the trail.



Des rapports de consultants en environnement, archéologie et foresterie, ainsi que la rétroaction du public et l'étude d'impact détaillée ont modifié l'envergure et l'emplacement du sentier. L'évaluation a aidé à établir les priorités de nos intervenants et des Canadiens, et les consultations avec les Premières Nations ont mis en lumière des occasions plus importantes de partenariat et de réconciliation tout au long de la planification, du développement et de l'aménagement du sentier.

Au fur et à mesure que le projet a évolué et pris forme, les responsables de la conception ont intégré un plus large éventail de valeurs qui représentent les intérêts de nombreux intervenants. Les principes fondamentaux à l'origine de la conception du sentier sont utiles car ils nous rappellent le chemin que nous avons parcouru depuis un an, et combien de voix ont aidé à façonner le sentier.