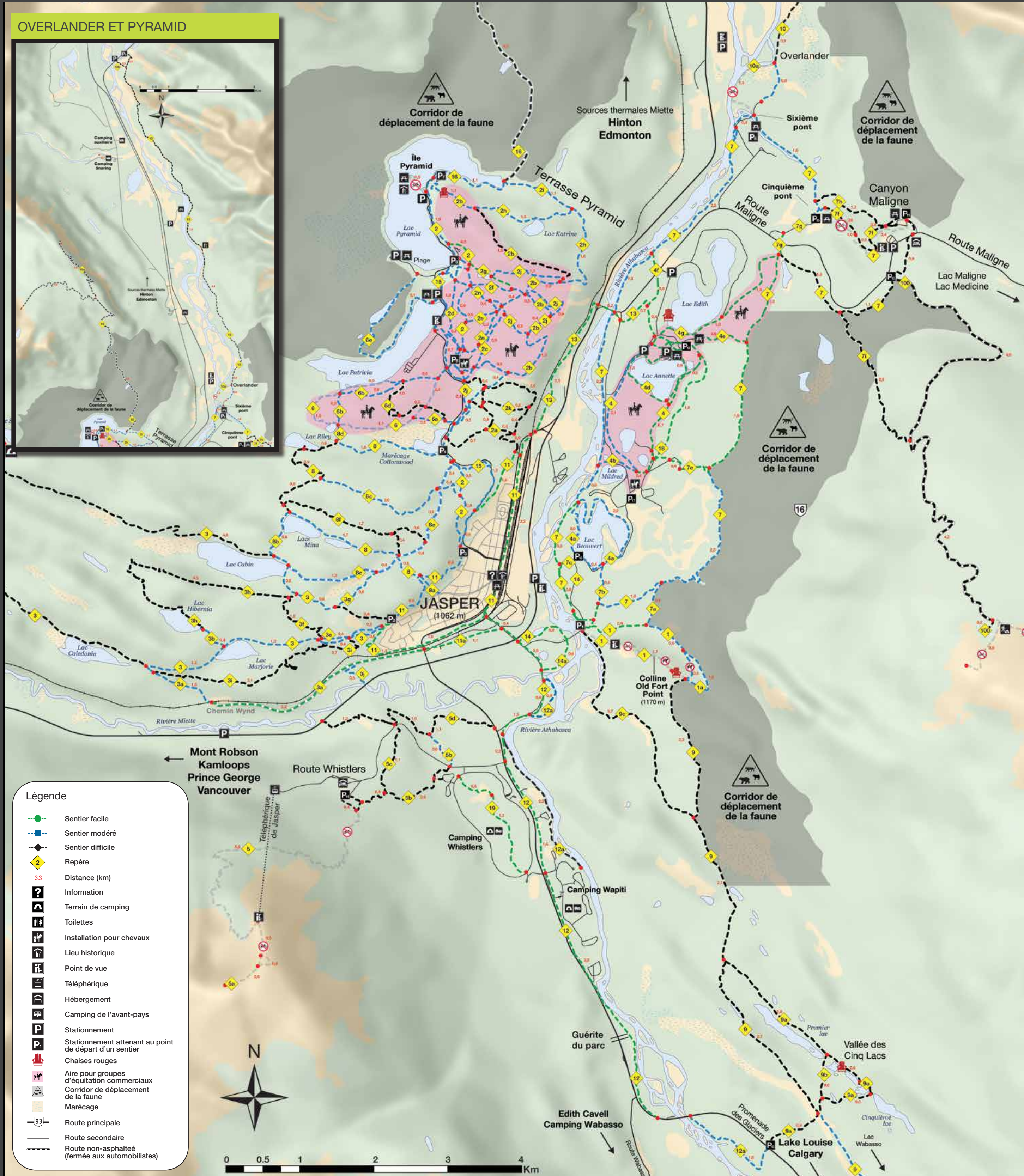




# RÉPERTOIRE DES SENTIERS



Repère	Difficulté	Nom	Distance (km)	Ascension; descente
11	Facile	Sentier de la Découverte (le long de la voie ferrée)	4,5	43 m; -40 m
12	Facile	Sentier du Wapiti	8,4	47 m; -43 m
13	Facile	Sentier de l'Allée-des-Mouflons	4,3	32 m; -65 m
14	Facile	Sentier de l'Écureuil-Roux	2,8	5 m; -5 m
15	Facile	Sentier du Pic	2,1	8 m; -28 m
19	Facile	Sentier du Terrain-de-Jeux (Camping Whistlers)	1,9	14 m; -14 m
20	Facile	Sentier 2g	860 m	22 m; -6 m
46	Facile	Sentier 4e	900 m	1 m; -21 m
7c	Facile	Sentier 7c	200 m	0 m; 0 m
7e	Facile	Sentier 7e	900 m	11 m; 0 m
15	Modéré	Sentier Pyramid	4,5	155 m; -29 m
1	Modéré	Sentier de l'Arrière-de-la-Colline-Old Fort Point	2,6	84 m; -6 m
2	Modéré	Piste de l'Église	1,7	80 m; -24 m
2a	Modéré	Sentier des Lacets-Sawridge	1,7	28 m; -90 m
2h	Modéré	Sentier 2h	2,9	122 m; -79 m
2i	Modéré	Sentier 2i	1	5 m; -33 m
2j	Modéré	Sentier 2j	4,6	116 m; -197 m
2k	Modéré	Sentier Star Wars	1,6	22 m; -56 m
3a	Modéré	Sentier 3a	1,1	9 m; -108 m
3g	Modéré	Sentier 3g	800 m	8 m; 0 m
4b	Modéré	Boucle du Lac-Beauvert	3,4	0 m; 0 m
6e	Modéré	Sentier Hochimini	3,2	55 m; -52 m
7	Modéré	Sentier 7 (le long de la rivière)	8,4	21 m; -1 m
7	Modéré	Sentier 7 (derrière le Jasper Park Lodge)	10,5	282 m; -167 m
7b	Modéré	Sentier 7b	1	9 m; -9 m
7g	Modéré	Sentier 7g	1	21 m; -4 m
9	Modéré	Boucle des Lacs-Mina-et-Riley	6	193 m; -177 m
8c	Modéré	Sentier 8c	2,4	110 m; -26 m
8e	Modéré	Chemin coupe-feu du Lac-Cabin	3,4	149 m; -33 m
12a	Modéré	Sentier Five To Five	1,6	21 m; -3 m
2b	Difficile	Sentier 3 Humped Beast (du lac Pyramid)	3	197 m; -89 m
3	Difficile	Sentier 3 (boucle du Lac-Saturday Night)	24,1	877 m; -877 m
3b	Difficile	Sentier du Lac-Hibernia	440 m	48 m; 0 m
3e	Difficile	Sentier 3e	1	48 m; -9 m
9f	Difficile	Sentier Fire Escape (surtout de la descente)	1,1	3 m; -84 m
9i	Difficile	Sentier Ganges	3,6	94 m; -145 m
9d	Difficile	Sentier du Château-d'Eau (surtout de la descente)	1,4	5 m; -74 m
7	Difficile	Sentier du Salon-de-Thé (canyon Maligne)	3,6	191 m; -53 m
7h	Difficile	Sentier 7h (surtout de la descente)	1,6	26 m; -127 m
8f	Difficile	Sentier Razorback (surtout de la descente du point de départ ouest)	2,8	46 m; -208 m
9	Difficile	Sentier 9 (vallée des Cinq Lacs)	7	172 m; -188 m
9	Difficile	Sentier 9 (lac Wabasso)	9,1	161 m; -143 m
10	Difficile	Sentier des Overlanders	14,8	422 m; -422 m
16	Difficile	Chemin coupe-feu Pyramid	11,6	891 m; -98 m
100	Difficile	Chemin coupe-feu Signal	8,2	844 m; -5 m

● Facile  
■ Modéré  
◆ Difficile

♥ Exigeant sur le plan physique  
⚙️ Nécessite des compétences techniques

Caractéristiques de style libre pour débutants\*  
 \*Bermes, petits sauts et dénivelés facultatifs