

# FORT CHAMBLY

*Paroles: Louis Monty-Tremblay et Julien Després*

*Composition: Louis Monty-Tremblay*

*Arrangements: Corsaire*

*Prise de son, mixage et mastering: Jean-Maurice Payeur*

*Studio d'enregistrement: Zenpoolzone (Chambly, QC, Canada)*

*Partition: Gabriel Châtelain*

*Musique interprétée par Corsaire*

*Voix principale et guitare: Louis Monty-Tremblay*

*Voix principale, pieds et bodhrán: Julien Després*

*Flûte traversière et flageolet: In-Ah Sophie Gagné*

*Musicien invité*

*Vielle à roue: Michel Bordeleau*

*Pour Parcs Canada*

*Chargée de projet: Jacynthe Guimond*

*Vérification des faits historiques: David Ledoyen et Christian Fortin*

# FORT CHAMBLY

♩ = 88

Guitare acoustique CAPO III (G<sup>5</sup>)  
E<sup>5</sup>  
x<sup>00</sup>7fr

Guitare simile...

18



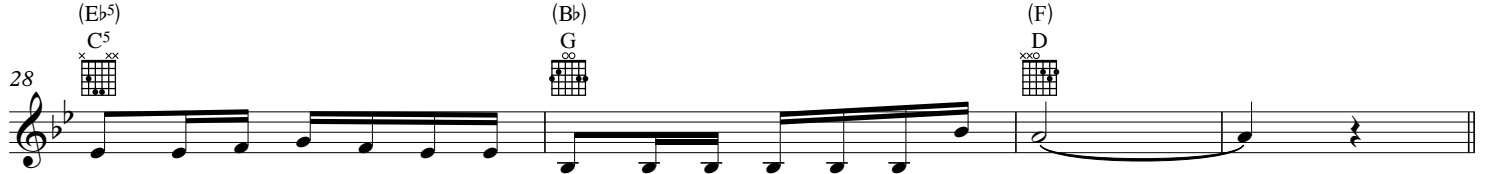
Couplet  
1 & 2



À che - val ou en ca - not Suivre la pi - ste du cas - tor Jus - qu'au bord de la ri -  
La co - carde à mon cha - peau Dit Re - pré - sen - tant du roy Au - de - là de la grande



vière Et du bas - sin aux Ra - pides Au - de - là les I - ro - quois Et un beau p'tit coin d'pa -  
mer Per ma - re et te - ras Le tam - bour bat l'as - sem - blée Mon pa - ys j'ai dû quit -

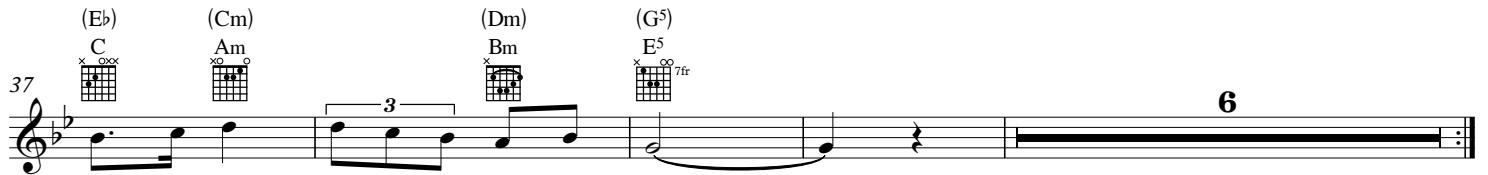


ys U - ne hau - te pa - lis - sade Et un poste qu'il faut gar - nir  
ter Pour quel - ques ar - pents de neige Une é - pée comme pri - vi - lège

Refrain  
1 & 2



Fort de paix com-me fort de guerre Glo - rieux Fort Cham - bly Je vois à tra - vers u - ne  
Fort de paix com-me fort de guerre Glo - rieux Fort Cham - bly Je vois à tra - vers u - ne

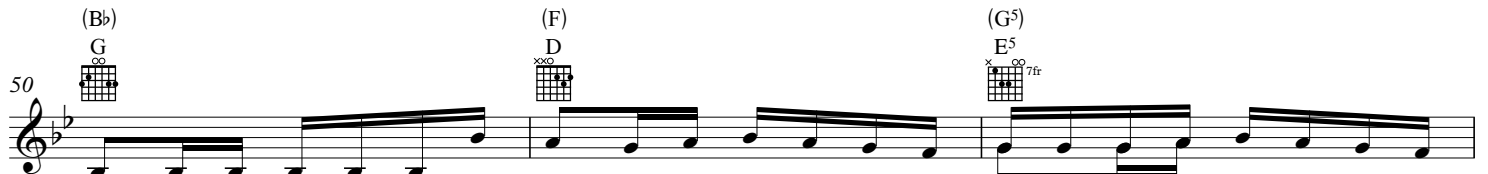


meur - triè - re La Cour du Roy Lou - is  
meur - triè - re Une lu - eur dans la nuit

Couplet  
3 & 4



Tout en haut dans l'é - chau - guette Je vois Jean qui en ra - quettes S'oc - cupe de la sur - veil -  
Les fu - sils sont dé - char - gés La fu - mée sort des che - mi - nées Je tro - que ma meur - tri -



lance De Cham - bly à Al - ba - ny Qui guet - te la con - tre - bande Des pro - duits dans la co - lo -  
ère Pour la quié - tude d'une chau - mière À la suite de mon ser - vice U - ne terre à dé - fri -

53

(Eb<sup>5</sup>) C<sup>5</sup> (Bb) G (F) D

nie Con - tre les peaux des é - toffes Qu'au - tre - ment on' peut s'of - frir  
cher U - ne femme à é - pou - ser U - ne fa - mille à fon - der

Refrain 3 & 4

57

(Gm) (Bb) (Eb) (Cm) (Dm) (Gm) (Bb) G

Em G C Am Bm Em G

Fort de paix com-me fort de guerre Glo - rieux Fort Cham - bly Je vois à tra - vers u - ne  
Fort de paix com-me fort de guerre Glo - rieux Fort Cham - bly Je vois à tra - vers u - ne

62

(Eb) (Cm) (Dm) (G<sup>5</sup>)

C Am Bm E<sup>5</sup>

1. 7 2. 6

meur-trière Dé - fi - ler toute ma vie  
meur-trière L'ave-nir qui me sour - it

Couplet 5

(G<sup>5</sup>) (Eb<sup>5</sup>)

E<sup>5</sup> C<sup>5</sup>

Et quand on son - de la terre En fouille ar - ché - o - lo - gique Des bou - tons des clous des

(Bb) (F) (G<sup>5</sup>)

G D E<sup>5</sup>

fers Pointes de flèche, pierres à fu - sil Nous té-moignent d'un quo - ti - dien Et du des - tin pré - ser -

(Eb<sup>5</sup>) (Bb) (F)

C<sup>5</sup> G D

vé Di - on con-serve les ar - te - facts Sous terre, l'his - toire est in - tacte

Refrain 5

(Gm) (Bb) (Eb) (Cm) (Dm) (Gm)

Em G C Am Bm Em

Fort de paix com - me fort de guerre Glo - rieux Fort Cham - bly Par

*rall.*

(Bb) (Eb) (Cm<sup>7</sup>) (Dm) (G<sup>5</sup>)

G C Am<sup>7</sup> Bm E<sup>5</sup>

la fe - nê - tre de ma chau - mière Les murs du Fort Cham - bly